

GANCHOS DE ACOPLAGEM RÁPIDA

MANUAL DE INSTALAÇÃO

VERSÃO 1.0 – ATUALIZADO 10/09/2020

GANCHOS DE ACOPLAGEM RÁPIDA PARA TRATORES

Prezado cliente :

Muito obrigado por adquirir nosso produto.

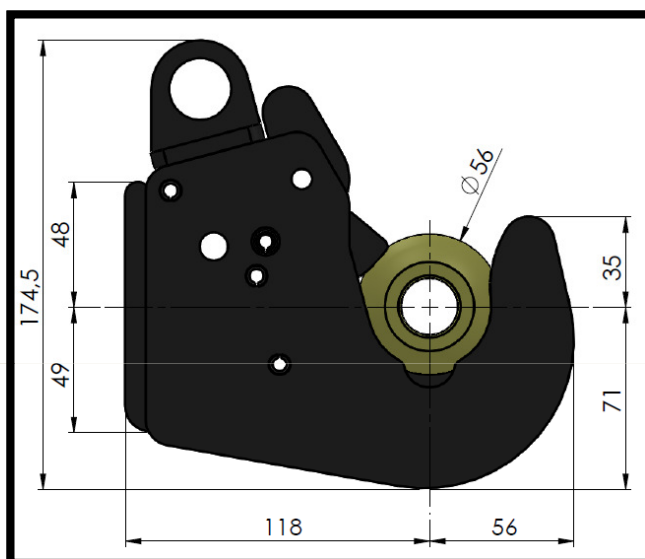
Com nossos ganchos de acoplamento rápido você terá muito mais segurança e agilidade no engate dos implementos ao seu trator.

Com este manual pretendemos ajudar você a fazer a correta instalação dos ganchos ao seu trator.

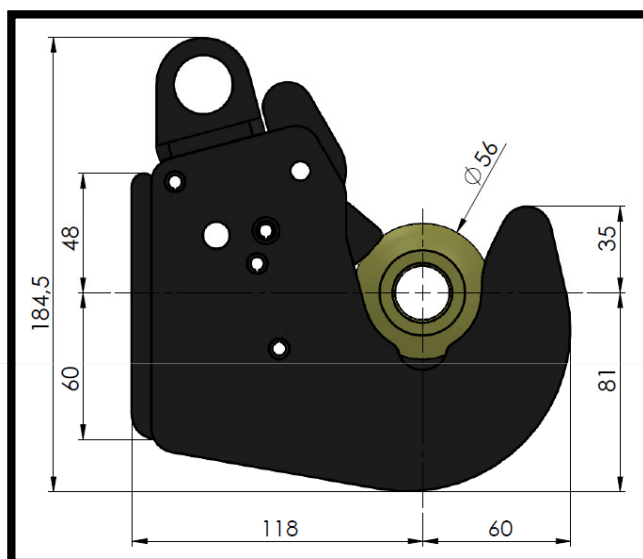
Abaixo segue as dimensões de nossos modelos de gancho.

Certifique-se de estar instalando a peça certa conforme a potência do seu trator.

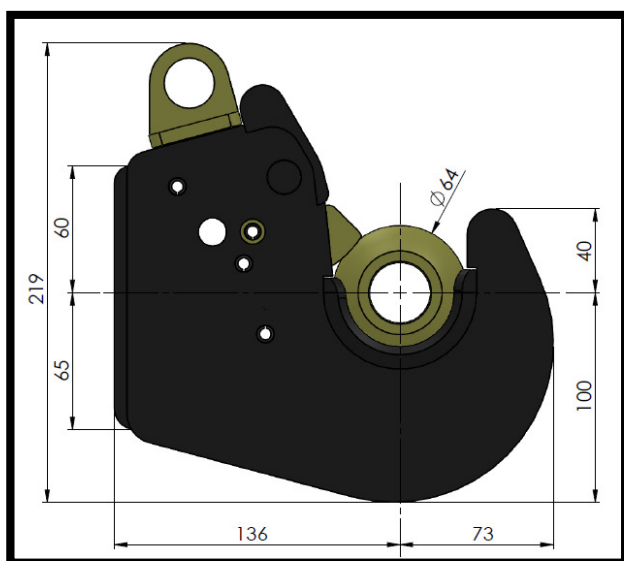
GANCHO CATEGORIA 2S ATÉ 100 CV



GANCHO CATEGORIA 2H ACIMA DE 100 CV ATÉ 125 CV



GANCHO CATEGORIA 3 DE 125 CV ATÉ 220 CV



Um profissional com experiência em solda e serralheria é a pessoa mais indicada para realizar este trabalho.



1. MARCAÇÃO DO LOCAL DE INSTALAÇÃO.



Fazer uma marcação do lado onde os ganchos serão instalados.



Identificar o modelo do trator para que o soldador possa ter certeza de qual modelo de gancho será instalado.



Outra marcação importante que deve ser observada é o **ângulo entre o gancho e o braço** (lado direito ou esquerdo).

DICA IMPORTANTE:

Realizar a marcação **ANTES** de retirar os braços do trator . Após a retirada é bem fácil haver confusão com os lados.

2. CONFEÇÃO DO GABARITO DE ANGULAÇÃO:

Após definido e marcado o local onde serão instalados os ganchos , deve-se confeccionar um "gabarito em grau" para permitir que o gancho quando soldado permaneça com o mesmo grau de inclinação do suporte da rótula original.

Ao lado , apresentamos um modelo de "gabarito em grau " que pode ser confeccionado com "barras chatas".

Abaixo segue a demonstração de como proceder para fabricar o "gabarito em grau ".



3. CORTE DO SUPORTE DA RÓTULA .



Proceder o corte utilizando uma lixadeira com disco de **corte**.



IMPORTANTE :

**REALIZAR O
CORTE SOBRE O
CORDÃO DE
SOLDA ORIGINAL**



4. ESQUADREJAR.



Realizar o esquadrejamento e garantir comprimentos idênticos dos braços.

Esta operação facilitará o alinhamento do gancho e a correta instalação da peça.

5. CHANFRAR.



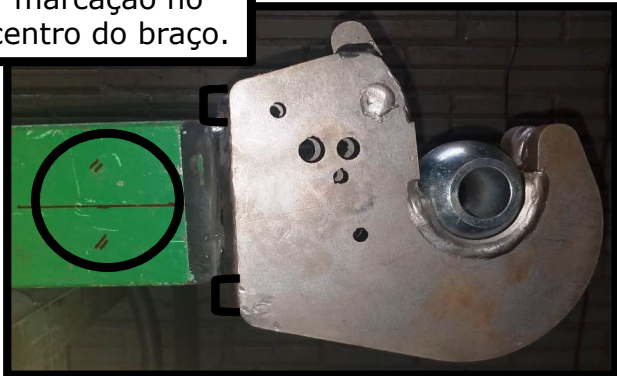
A operação de chanframento é importante para permitir a correta aplicação e preenchimento da solda.

Para as operações de esquadrejamento e chanframento utilizar disco de **desbaste**.



6. POSICIONAR E PONTEAR O GANCHO NO BRAÇO.

Realizar uma
marcação no
centro do braço.



Proceder o alinhamento do gancho com
o braço na face esquadrejada e
lateralmente utilizando o "gabarito em
grau" .



Proceder o alinhamento vertical de
forma que o centro do braço fique
alinhado com o centro da rótula.

PONTEAR



APÓS REALIZAR O
PONTEAMENTO,
VERIFICAR OS
ALINHAMENTOS
VERTICAL E
HORIZONTAL

Certificar o lado
correto do ângulo
em que a peça está
sendo instalada.

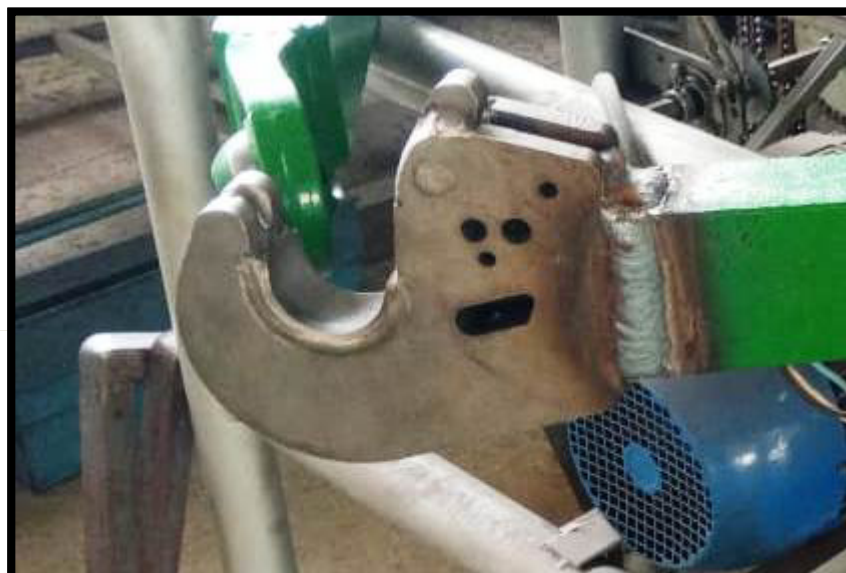


7. SOLDAGEM.

IMPORTANTE :

SOLDAGEM PREFERENCIALMENTE COM APARELHO TIPO **MIG/MAG** E AMPERAGEM ENTRE **180 A 220 A.**

Após a verificação do alinhamento correto, proceder a soldagem.



1º SOLDAR CORDÃO RAIZ.

2º SOLDAR CORDÃO/ CORDÕES DE PREENCHIMENTO

- Recomendamos a utilização de spray "anti respingo " para soldagem.
- Após a soldagem, retirar os respingos ou " bolinhas de solda " antes de proceder a limpeza para a pintura.



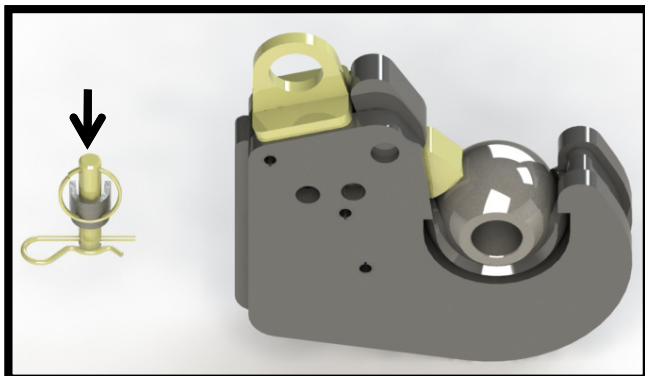
- Evitar a entrada dos " respingos de solda " neste ponto. Estes "respingos" ou "bolinhas" podem travar o mecanismo.



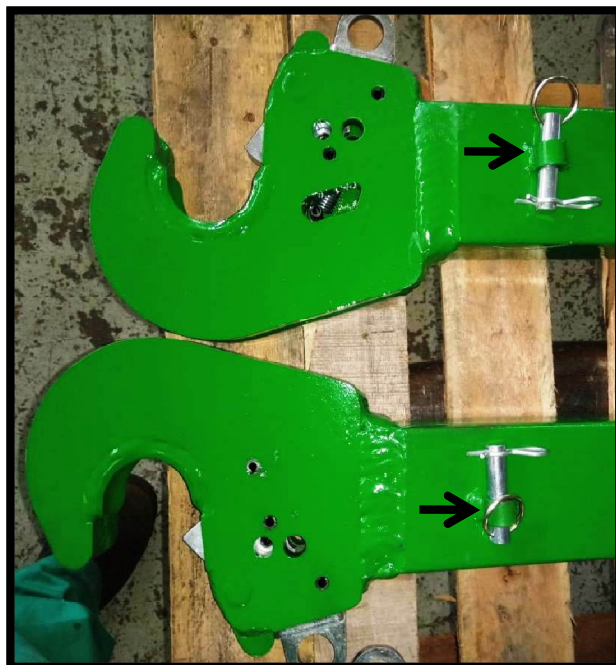
- Recomendamos a vedação deste ponto antes de realizar a soldagem para obstruir a entrada dos "respingos de solda".

8. POSICIONAR SUPORTE TRAVA DE SEGURANÇA.

Junto com o gancho você recebeu o suporte do pino de segurança. Este suporte serve para posicionar o pino quando não estiver em uso evitando seu extravio ou perda.



Ao lado apresentamos uma opção de instalação do suporte (no braço do trator)



9. PINTURA



Para realizar a pintura após a instalação dos ganchos, proceda uma lavagem com solventes para retirar totalmente os resíduos da solda e fuligens.

Aplicar fundo de preparo para tinta e realizar a pintura preferencialmente na cor original do restante do braço.



MAHM – COMPONENTES AGRÍCOLAS

AV. BRASIL OESTE 3880 BOQUEIRÃO
PASSO FUNDO – RS - CEP 99030-284 54 33120078



CONTATO COMERCIAL – MATHEUS (54) 9 99150787
CONTATO TÉCNICO – FABRÍCIO (54) 9 96881700

